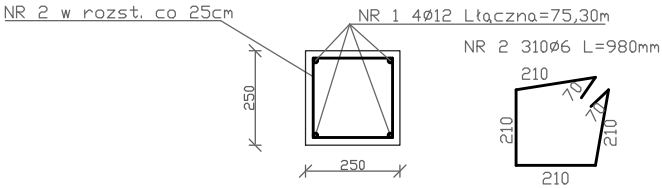
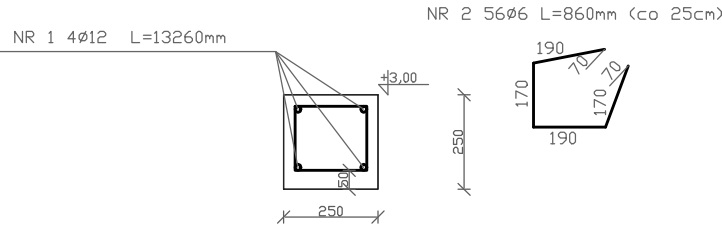


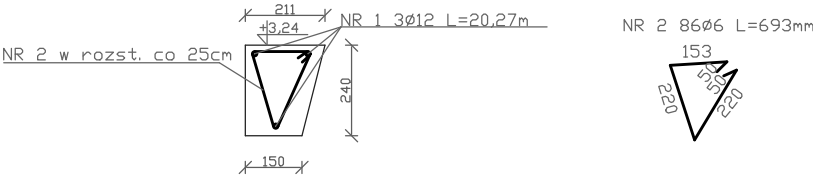
Rdzeń R1 1:20



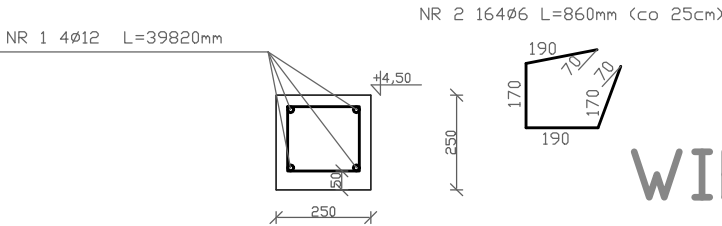
WIENIEC W2 1:20 L=13,26m



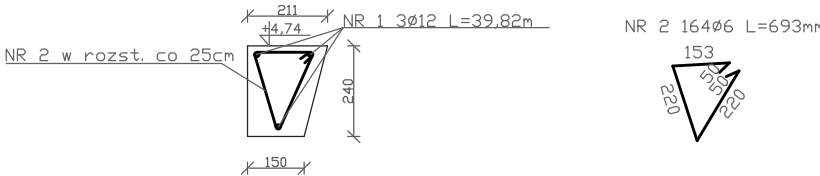
WIENIEC W3 1:20, L=20,27m



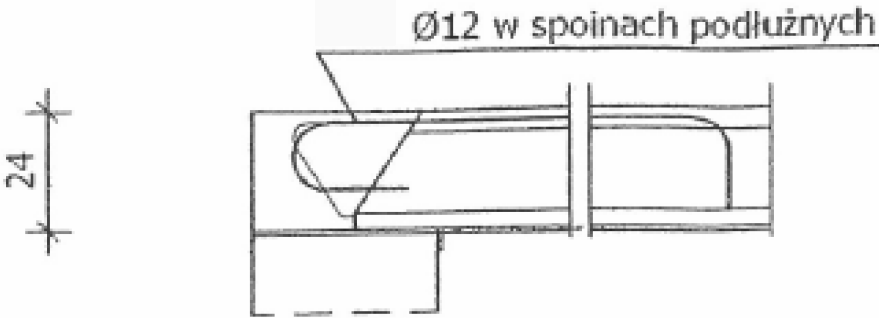
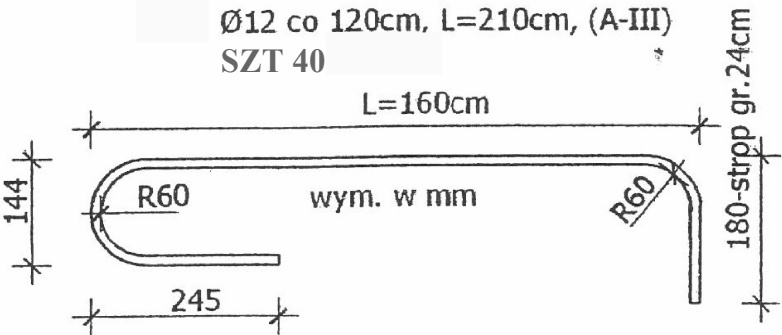
WIENIEC W4 1:20 L=39,82m



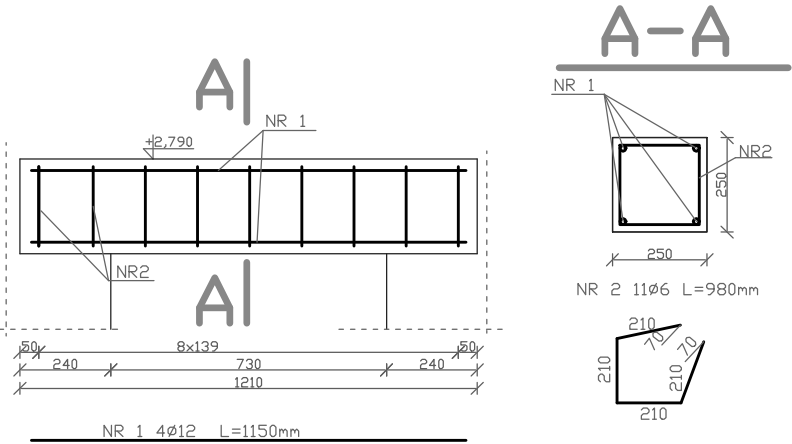
WIENIEC W5 1:20, L=39,82m



ZBROJENIE PODPOROWE 1:20



NADPROŻE Poz. 1.3 1:20 (6szt)



Beton: B20  
Stal: Ø6-St0S  
Ø8,12-34GS

 <div>17-200 HAJNÓWKA, UL. TOROWA 33 NIP 543-178-93-83, REGON 200366670 tel. (85) 682 35 31, 668 174 531</div>		
Nr rys.	4	Skala 1:20
Nazwa rysunku: RDZEŃ R1, NADPROŻE POZ.1.3, WIENIEC W2-W5		
Inwestor: Gmina Narew, 17-210 Narew, ul. Mickiewicza 101		
Nazwa i adres obiektu: Rozbudowa i przebudowa istniejącego garażu OSP wraz ze świetlicą wiejską, 17-210 Narew, Łosinka 41, nr. ew. dz. 267		
Projektant:	Data:	Podpis:
	Maj 2019r.	
Sprawdził:	Data:	Podpis:
	Maj 2019r.	