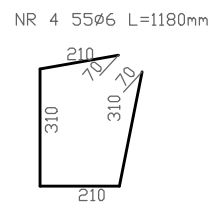
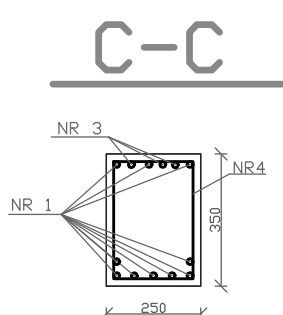
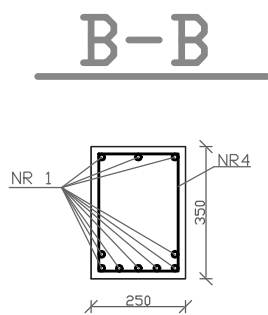
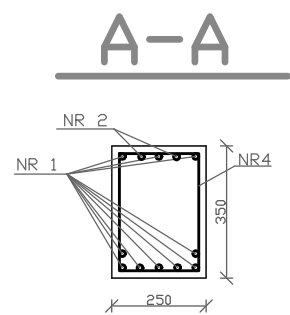
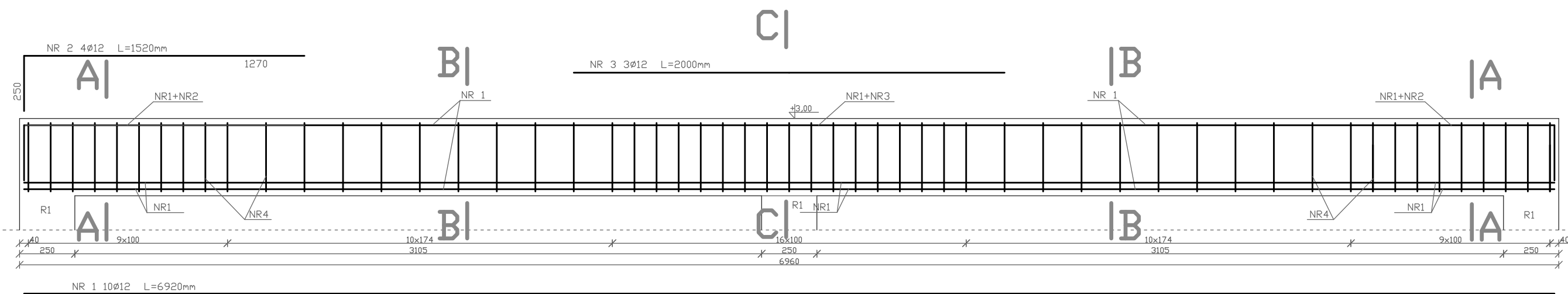


PODCIĄG Poz. 1.4 1:20 (1szt)



Beton: B20
Stal: Ø6-St0S
Ø12-34GS

<div><div><div>PROJEKT</div><div>ANDRZEJ PATEJUK</div><div>PROJEKTY, KOSZTORYSY NADZORY BUDOWLANE</div></div><div><div>17-200 HAJNÓWKA, UL. TOROWA 33</div><div>NIP 543-178-93-83, REGON 200366670</div><div>tel. (85) 682 35 31, 668 174 531</div></div></div>		
Nr rys.	5	Skala 1:20
Nazwa rysunku: PODCIĄG POZ. 1.4.		
Inwestor: Gmina Narew, 17-210 Narew, ul. Mickiewicza 101		
Nazwa i adres obiektu: Rozbudowa i przebudowa istniejącego garażu OSP wraz ze świetlicą wiejską, 17-210 Narew, Łosinka 41, nr. ew. dz. 267		
Projektant:	Data:	Podpis:
	Maj 2019r.	
Sprawdził:	Data:	Podpis:
	Maj 2019r.	