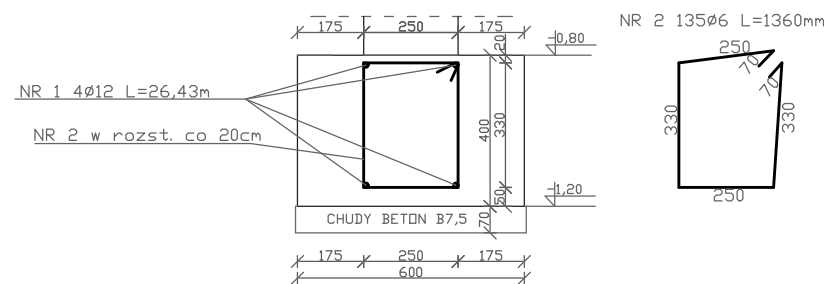
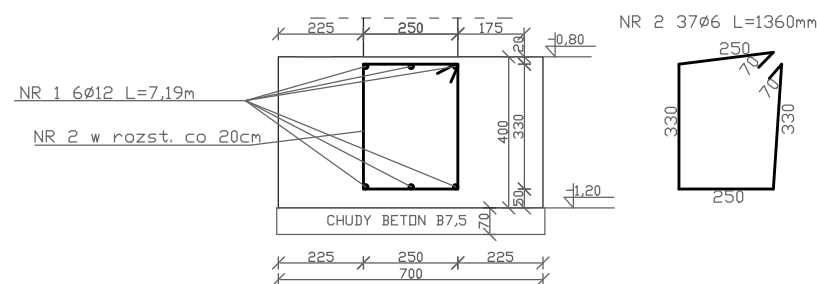


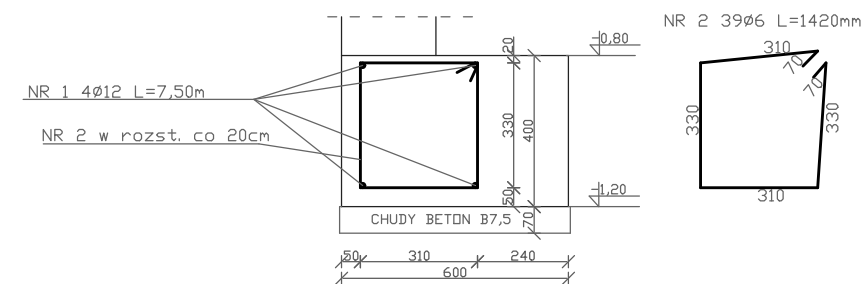
# LAWA Ł1 1:20



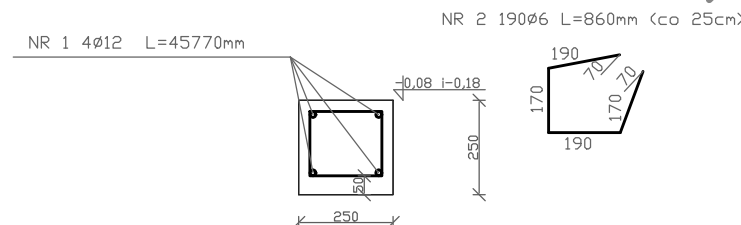
# LAWA Ł2 1:20



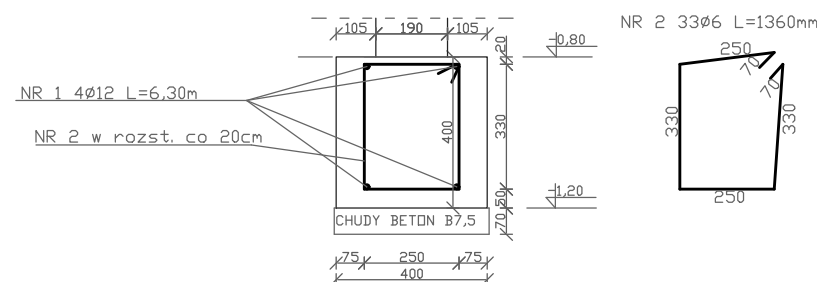
# LAWA Ł3 1:20



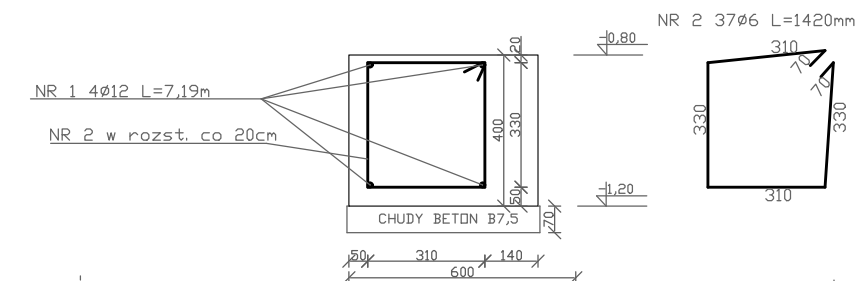
# WIENIEC W1 1:20 L=29,42m



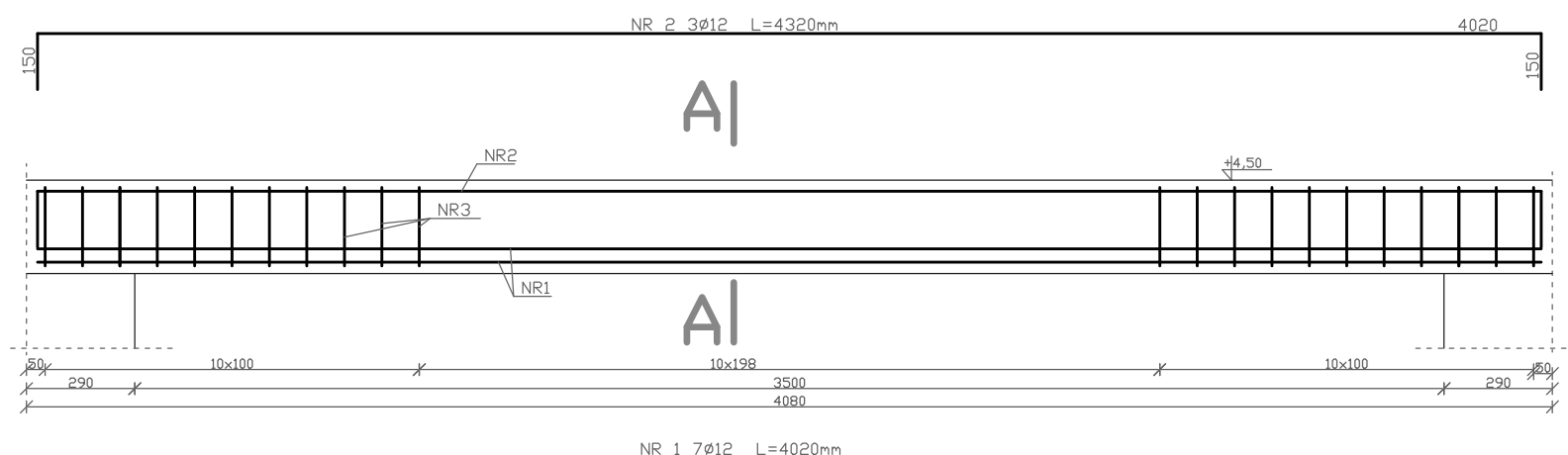
# LAWA Ł5 1:20



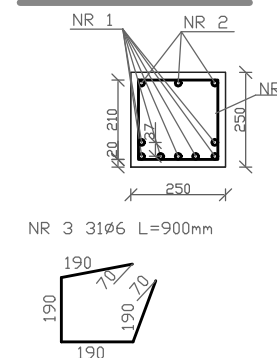
# LAWA Ł4 1:20



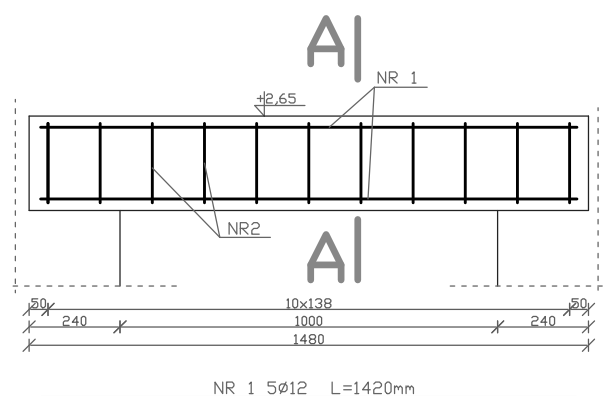
# NADPROŻE Poz. 1.2 1:20 (1szt)



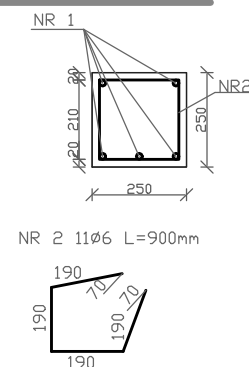
## A-A



# NADPROŻE Poz. 1.1 1:20 (2szt)



## A-A



Beton: B20  
Stal: Ø6-St0S  
Ø8,12-34GS

		17-200 HAJNÓWKA, UL. TOROWA 33 NIP 543-178-93-83, REGON 200366670 tel. (85) 682 35 31, 668 174 531	
Nr rys.  3		Skala  1:20	
Nazwa rysunku: <b>ŁAWA Ł1-Ł5, NADPROŻE POZ.1.1,1.2, WIENIEC W1</b>			
Inwestor: Gmina Narew, 17-210 Narew, ul. Mickiewicza 101			
Nazwa i adres obiektu: <b>Rozbudowa i przebudowa istniejącego garażu OSP wraz ze świetlicą wiejską, 17-210 Narew, Łosinka 41, nr. ew. dz. 267</b>			
Projektant:		Data:	Podpis:
		Maj 2019r.	
Sprawdził:		Data:	Podpis:
		Maj 2019r.	