

UCHWAŁA NR XXVII/204/13

RADY GMINY NAREW

z dnia 22 lutego 2013 r.

w sprawie przystąpienia do sporządzenia zmiany miejscowego planu zagospodarowania przestrzennego części Gminy Narew, obejmującego część wsi: Doratynka, Hajdukowszczyzna, Saki, Iwanki, Radźki i Odrynki.

Na podstawie art. 18 ust. 2 pkt 5 ustawy z dnia 8 marca 1990 r. o samorządzie gminnym (Dz. U. z 2001r. Nr 142, poz. 1591, z 2002 r. Nr 23, poz. 220, Nr 62, poz. 558, Nr 113, poz. 984, Nr 153, poz. 1271, Nr 214, poz. 1806, z 2003 r. Nr 80, poz. 717, Nr 162, poz. 1568, z 2004 r. Nr 102, poz. 1055, Nr 116, poz. 1203, Nr 167, poz. 1759, z 2005 r. Nr 172, poz. 1441, Nr 175, poz. 1457, z 2006 r. Nr 17, poz. 128, Nr 181, poz. 1337, z 2007 r. Nr 48, poz. 327, Nr 138, poz. 974, Nr 173, poz. 1218, z 2008 r. Nr 180, poz. 1111, Nr 223, poz. 1458, z 2009 r. Nr 52, poz. 420, Nr 157, poz. 1241, z 2010 r. Nr 28, poz. 142 i 146, Nr 40, poz. 230, Nr 106, poz. 675, z 2011 r. Nr 21, poz. 113, Nr 117 poz. 679, Nr 134 poz. 777, Nr 149, poz. 887, Nr 217, poz. 1281, z 2012r., poz. 567) oraz na podstawie art. 14 ust. 1 i 2 ustawy z dnia 27 marca 2003 r. o planowaniu i zagospodarowaniu przestrzennym (Dz. U. z 2012 r. poz. 647, poz. 951; z 2013 r. poz. 21), Rada Gminy Narew uchwala, co następuje:

§ 1. Przystępuje się do sporządzenia zmiany miejscowego planu zagospodarowania przestrzennego części Gminy Narew, obejmującego wsi Doratynka, Hajdukowszczyzna, Saki, Iwanki, Radźki i Odrynki, uchwalonego Uchwałą Nr XXXII/194/06 Rady Gminy Narew z dnia 25 października 2006 r. (Dz. Urz. Woj. Podl. Nr 282, poz. 2802) – w zakresie zmiany części objętego projektem planu dla działki o nr geodezyjnym 25 obręb Iwanki, którego granice określa załącznik graficzny w skali 1:5000.

§ 2. Tekst i rysunek planu obejmować będzie ustalenia określone w art. 15 ust. 2 ustawy z dnia 27 marca 2003 r. o planowaniu i zagospodarowaniu przestrzennym i stosownie do potrzeb ustalenia określone w art. 15 ust. 3 tejże ustawy oraz spełniać wymagany zakres projektu miejscowego planu zagospodarowania przestrzennego określony w Rozporządzeniu Ministra Infrastruktury z dnia 26 sierpnia 2003 r. w sprawie wymaganego zakresu projektu miejscowego planu zagospodarowania przestrzennego (Dz. U. Nr 164 poz. 1587).

§ 3. Integralną częścią niniejszej uchwały jest załącznik graficzny, określający granice obszaru do objęcia projektem zmiany planu, o której mowa w § 1.

§ 4. Wykonanie uchwały powierza się Wójtowi Gminy Narew.

§ 5. Uchwała wchodzi w życie z dniem podjęcia.

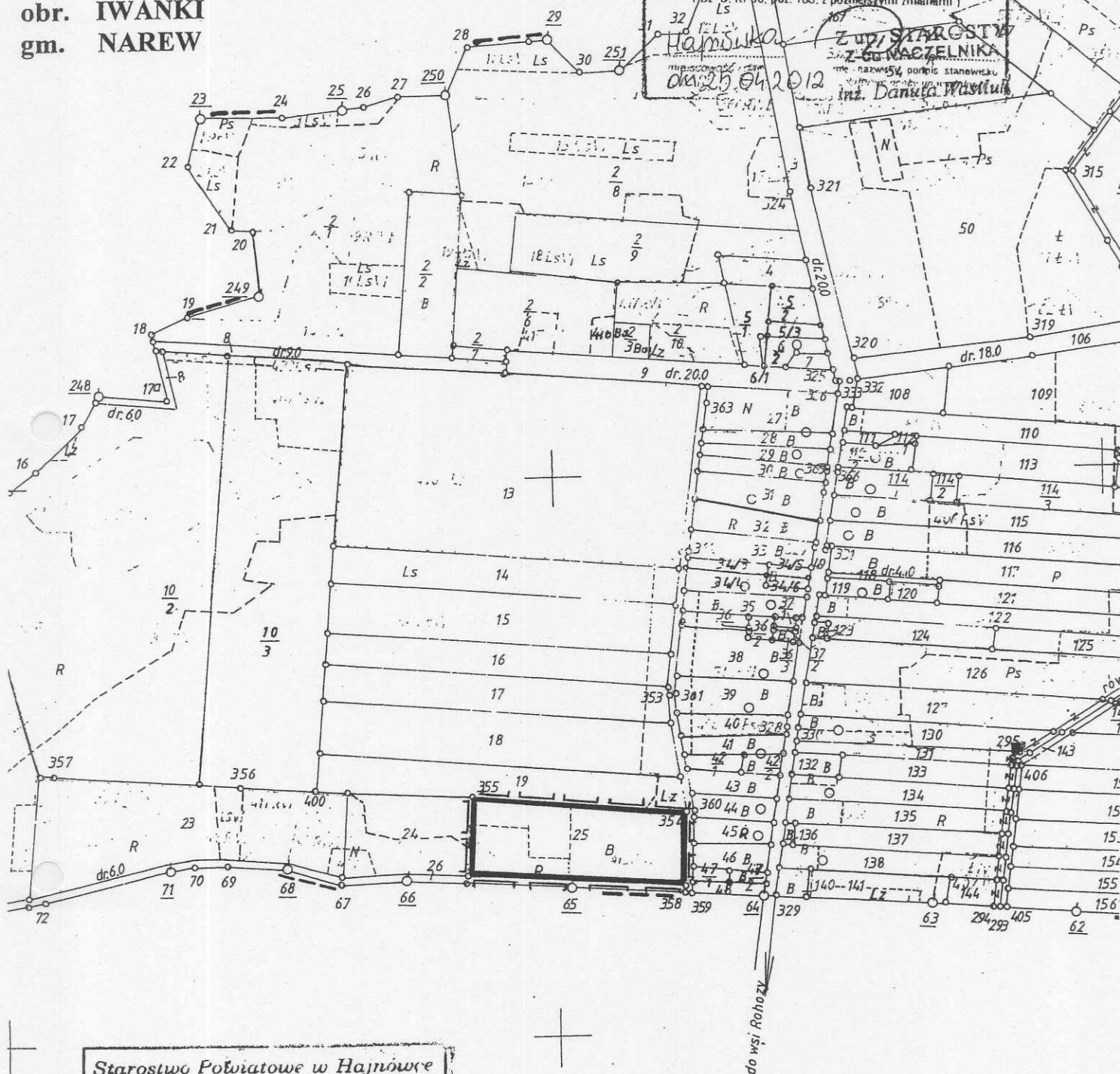

Przewodnicząca Rady
mgr Ewa Urbanowicz

KOPIA MAPY EWIDENCYJNEJ
1:5000 *Grunty wsi Saki*
obr. IWANKI
gm. NAREW

Starostwo Powiatowe w Hajnowce
Powiatowy Ośrodek Dokumentacji
Geodezyjnej i Kartograficznej

Reprodukcja w całości lub częściowo niniejszego
dokumentu wymaga zgłoszenia do właściwego w art. 18 ustawy z
dnia 17 maja 1989 r. Prawo geodezyjne i kartograficzne
(Oz. U. Nr 30, poz. 183, z późniejszymi zmianami)

Hajnowka
Z up. STAROSTY
Z G. WACZELNIKA
miejscowość i data
dn. 25.04.2012
inż. Danuta Wasiluk



Starostwo Powiatowe w Hajnowce
Powiatowy Ośrodek Dokumentacji
Geodezyjnej i Kartograficznej

Poswiadcza się zgodność niniejszej mapy z oryginałem przyjętym do
państwowego zasobu geodezyjnego i kartograficznego
w dniu 17.03.1980
i zaewidencjonowanego pod nr 2233-7180

NINIEJSZA MAPA NIE MOŻE SŁUżyć
DO CELÓW PROJEKTOWYCH

Hajnowka
miejscowość i data
dn. 25.04.2012

Z up. STAROSTY
inż. Danuta Wasiluk

inż. Danuta Wasiluk

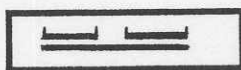
ZAŁĄCZNIK

DO UCHWAŁY NR XXVII/204/13

RADY GMINY NAREW z dnia 22 lutego 2013 r.

LEGENDA:

skala rysunku 1: 5.000



- granice obszaru objętego zmianą planu

[Handwritten signature]