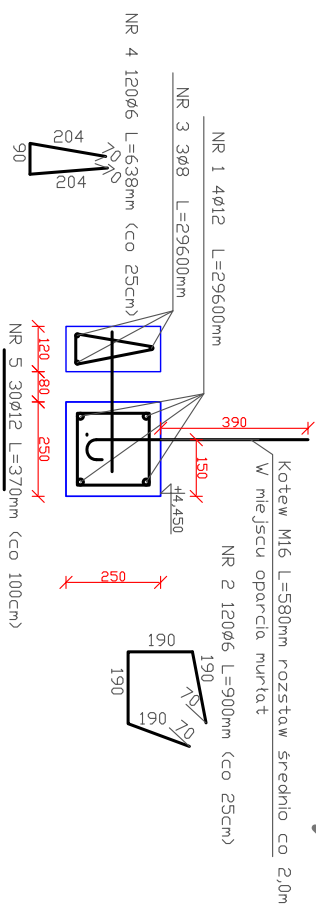
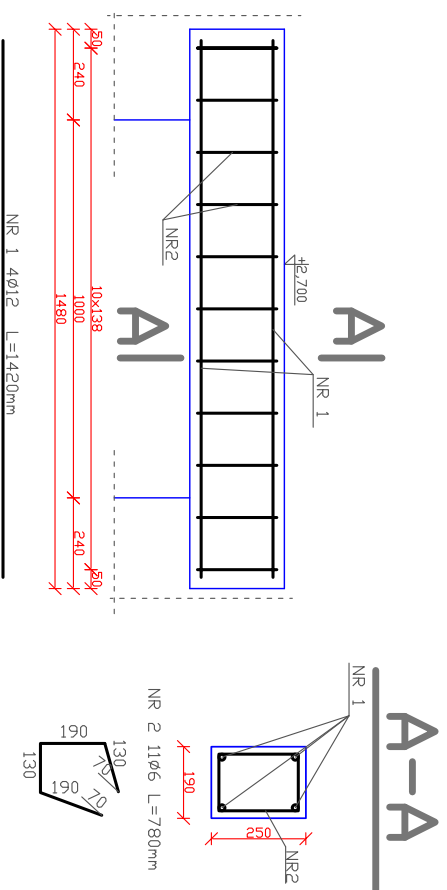


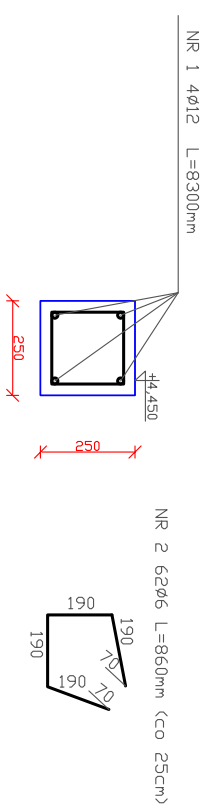
WIENIEC W3 1:20 L=29,6m



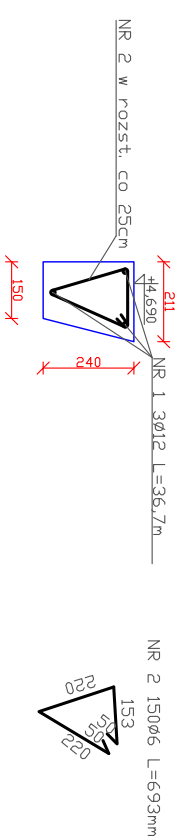
NADPROŽE Poz. 1.3 1:20 (15zt)



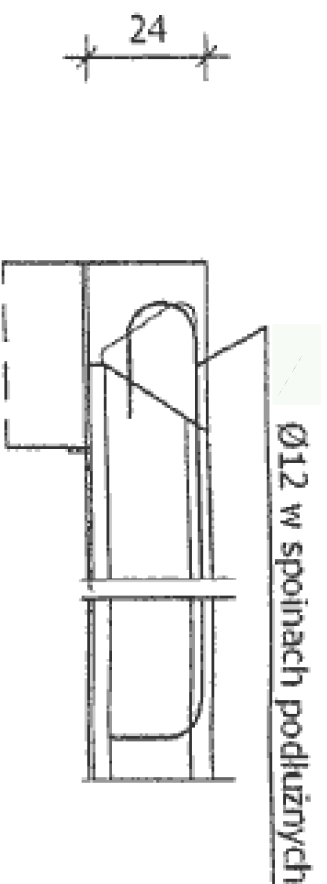
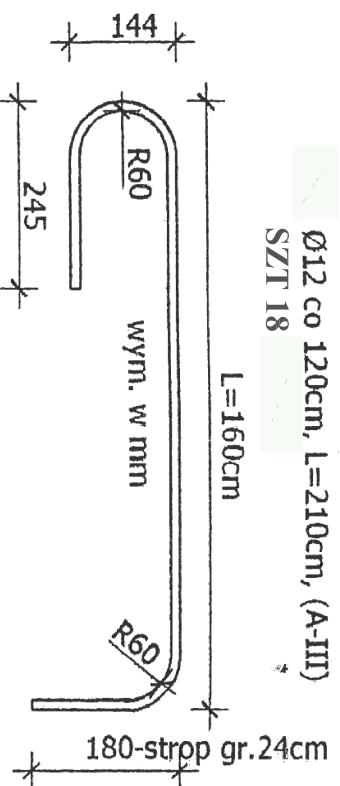
WIENIEC W4 1:20 L=8,3m




WIENIEC W5 1:20,L=36,7m



ZBRJENJE PODPOROWE 1:20





PROJEKT
ANDRZEJ PATEJKA

17-200 HAJNÓWKA, UL. TOROWA 33
NIP 54-3-17-8-93-83, REGON 200366670
tel. (66) 682 35 31, 668 174 531

№ rys. **4**

Skala **1:200**

Nazwa rysunku: NADPROŻE 1,3, WIENIEC W3,W4,W5,ZBROJENIE PODPOR

Investor: Gmina Narew, 17-210 Narew, ul. Mickiewicza 101

Nazwa i adres obiektu: Rozbudowa budynku świetlicy wiejskiej (remonty strażackiej) o części garażowo-socjalną z przeznaczeniem dla OSP w Trzściance, 17-210 Narew, Trzścianka, nr. ew. dz. 335

Projektant:	Data:	Podpis:
	Wzrzesień 2015r.	
Sprawdził:	Data:	Podpis: