

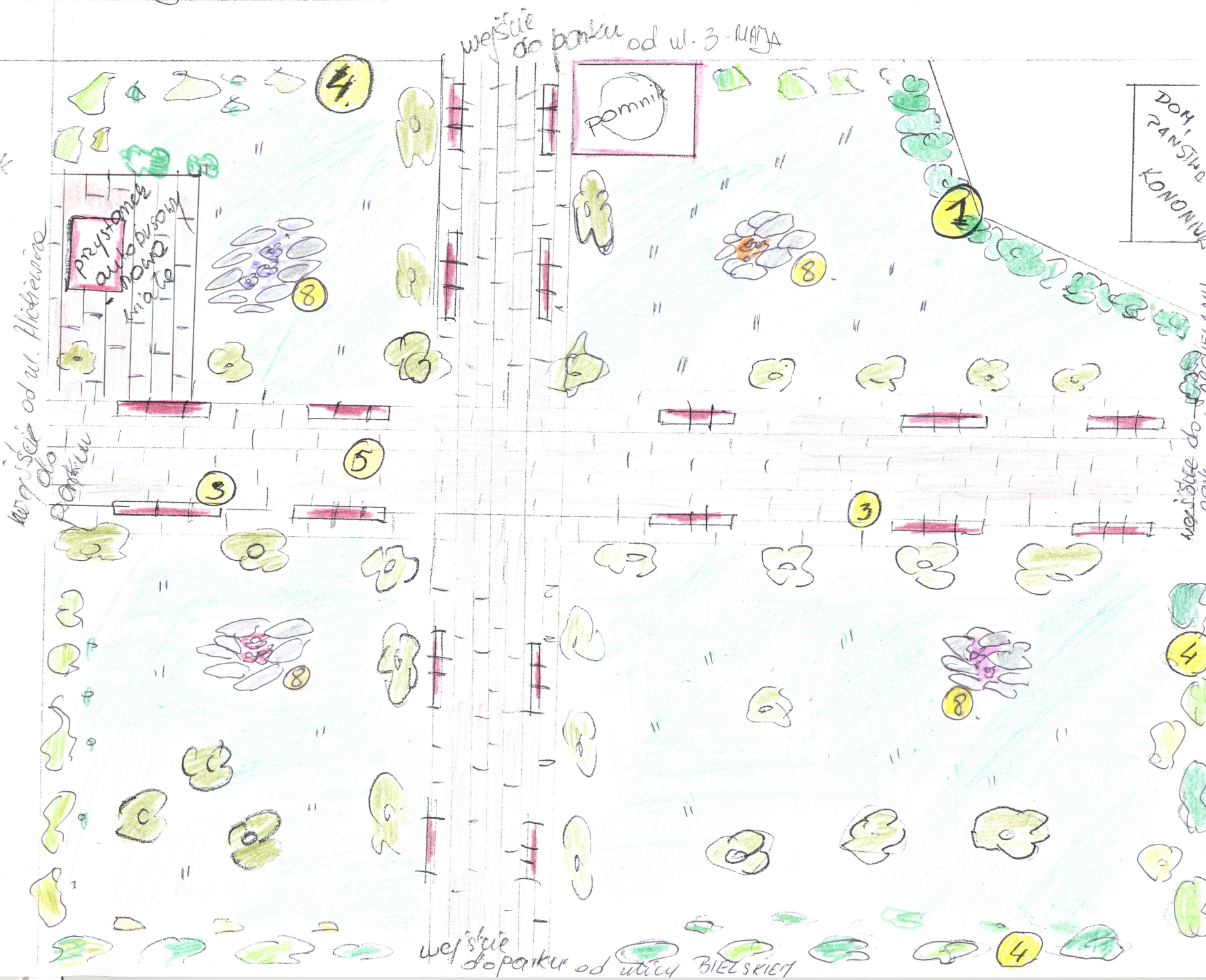
## PRACE NAD POPRAWĄ WIZERUNKU PARKU

- 1, obsadzenie tujami siatkę ogrodzeniową od państwa Kononiuk
- 2, rozbicie betonów oraz łańcuchów wokół parku  
wyrównanie /reperacja chodników dookoła parku
- 3, demontaż wiaty /przystanku  
zakup nowego przystanku
- 4, ułożenie polbruku pod nowym przystankiem  
obsadzenie parku ( tuje, drzewka, ozdobne krzewy)
- 5, ułożenie polbruku na nowo wytyczonych alejkach
- 6, zakup nowych ławek i koszy
- 7 kwiaty - obsadzanie sezonowe na wybudowanych klombach

# PROJEKT PARKU WERSJA I

## LEGENDA:

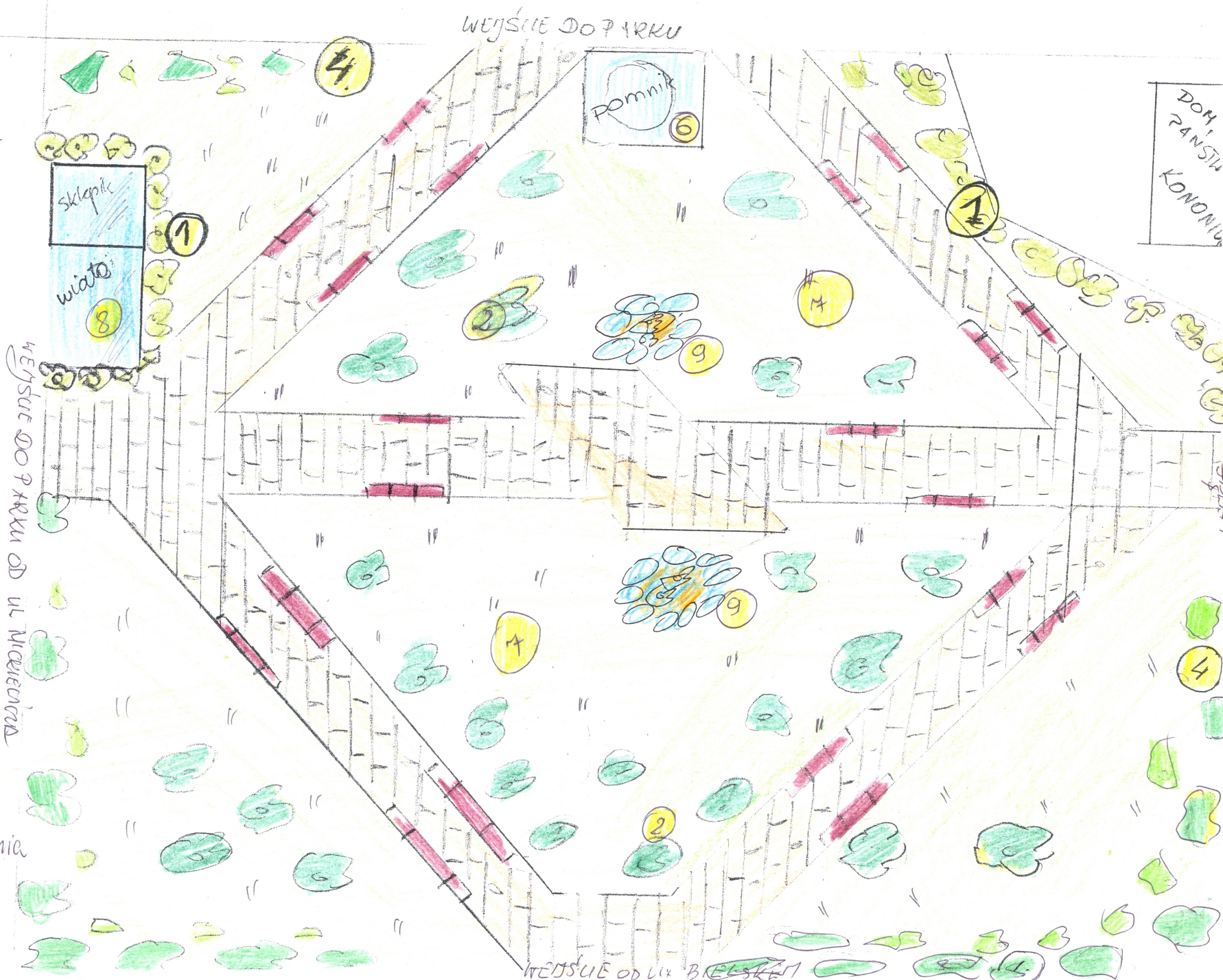
- 1 żyłociot od polistwa kononick
- 2 - drzewa lipy
- 3 - ławki
- 4 Tuje, żyłotniki
- 5 - palbnik
- 6 pomnik
- 7 - trawa
- 8 RABATA KWIATOWA  
KWIATY SEZONOWE  
MOZONE 2 KAMIENI



# PROJEKT PARKU WERSJA II

## LEGENDA:

- 1 żyłociot od polistru dononick i sklepiu z wiatę
- 2 - drzewa lipy
- 3 - ławki
- 4 - Tuje, żyłotniki
- 5 - polbruk
- 6 - pomnik
- 7 - trawa
- 8 - sklepiak - wiatę
- 9 - rabato z kamienia naturalnego - kwiaty sezonowe



DOM PAŃSTWA KONONIA