

**Załącznik Nr 5
do uchwały Nr XXVII/161/09
Rady Gminy Narew
z dnia 30 września 2009r.**

Podziałka:



LEGENDA:

UP	Tereny zabudowy usługowo-produkcyjnej		Granica obszaru objętego opracowaniem
...KD	Drogi dojazdowe		Linia rozgraniczająca tereny o różnym sposobie użytkowania
eSN	Linia elektroenergetyczna SN 15 kV napowietrzna		Nieprzekraczalna linia zabudowy
w	Sieć wodociągowa projektowana		

**MAPA ZASADNICZA
Skala 1:1000**

**Obiekt : NAREW
Gmina Narew
Powiat hajnowski
Woj. podlaskie**

Mapa aktualna na dzień 04.03.2008 r. Rob. nr 5262/ 10 /2008

USŁUGI GEODEZYJNO-KARTOGRAFICZNE
Aleksander Boroda
17-200 Hajnówka, ul. Reja 6/27
tel. 873 29 12, kom. 0606 122 085
NIP 543-112-27-79, Reg. 090157174

GEODETA UPRAWNIOWY
kasz. nr 5262
Aleksander Boroda

**STAROSTWO POWIATOWE W HAJNÓWCE
POWIATOWY OŚRODEK DOKUMENTACJI GEODEZYJNEJ I
KARTOGRAFICZNEJ**

Poza wykazanymi na niniejszej mapie urządzeniami podziemnymi nie wyklucza się istnienia w terenie urządzeń podziemnych dla których brak było informacji branżowej i nie zostały odnalezione w trakcie prac polowych.

W obszarze oznaczonym linią dokonano aktualizacji treści mapy zasadniczej. Dokumenty z pomiaru uzupełniającego przyjęto do zasobu powiatowego w dniu 17.03.2008 r. i zaewidencjonowano pod nr 2289-B/2008

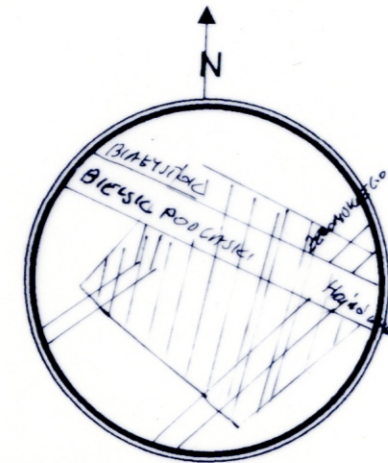
NINIEJSZA MAPA MOŻE SŁUŻYĆ DO CELÓW PROJEKTOWYCH

Projektowane obiekty budowlane wymagające pozwolenia na budowę podlegają wytyczeniu i inwentaryzacji powykonawczej przez jednostki uprawnione do wykonywania prac geodezyjnych.

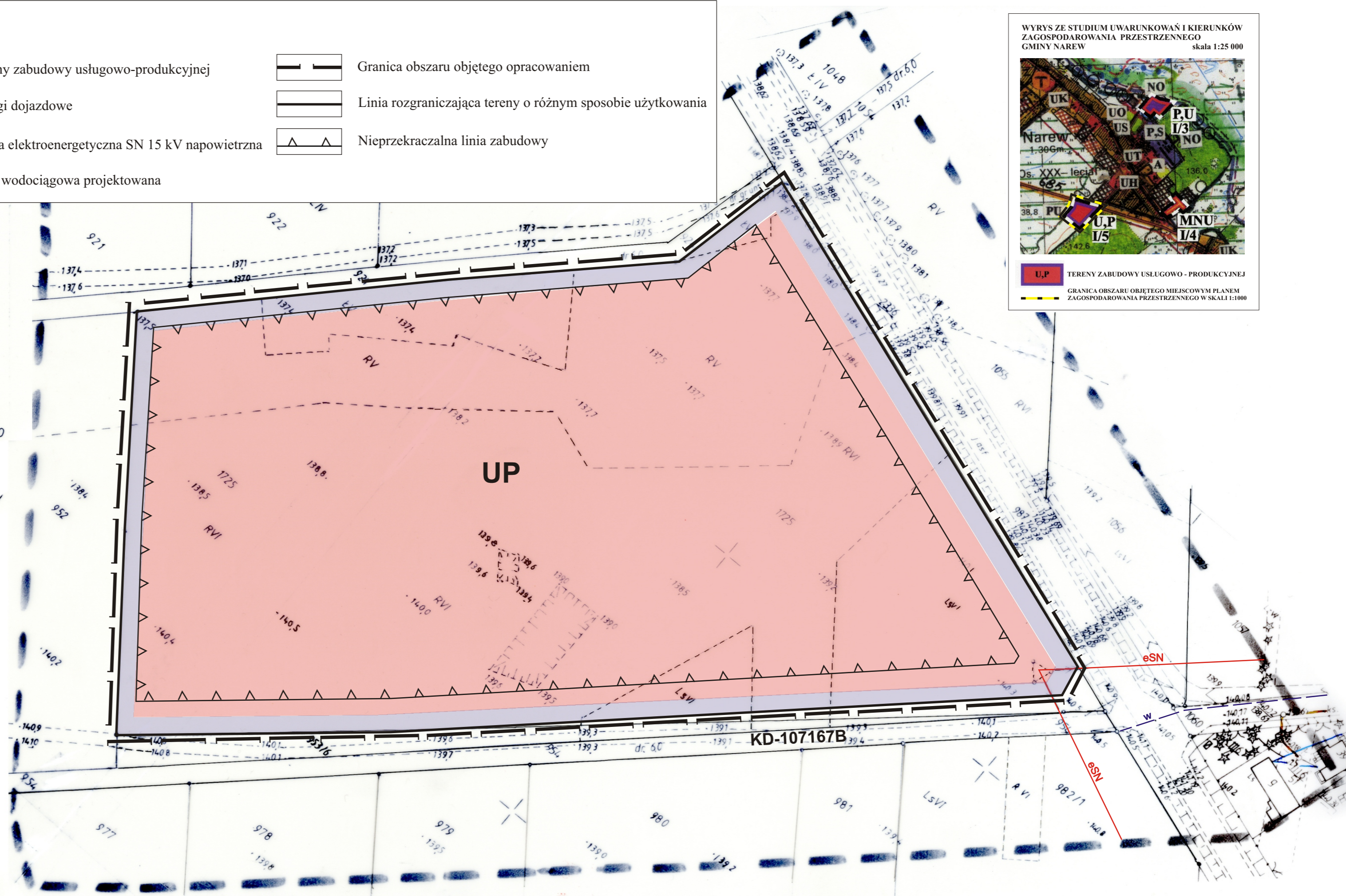
Arkusze mapy zasadniczej:
256.111.133. 256.111.172.
256.111.181.

Hajnówka dnia 17.03.2008 r.

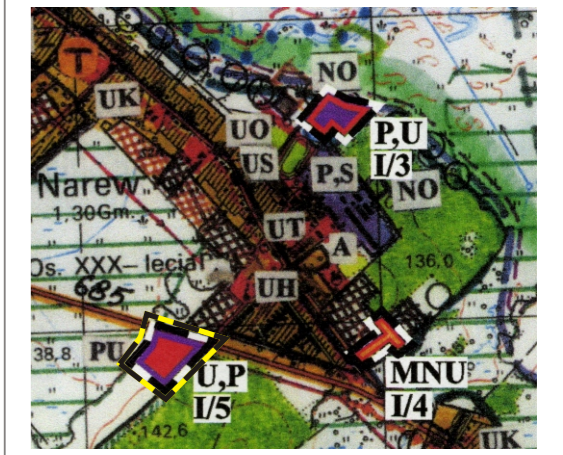
WYKAZ PUNKTÓW OSNOWY III KLASY NA OBIEKCIE:



SZKIC ORIENTACYJNY Skala 1:10000



WYRYS ZE STUDIUM UWARUNKOWAŃ I KIERUNKÓW ZAGOSPODAROWANIA PRZESTRZENNEGO GMINY NAREW skala 1:25 000



U.P. TERENY ZABUDOWY USŁUGOWO - PRODUKCYJNEJ
GRANICA OBSZARU OBJĘTEGO MIEJSCOWYM PLANEM ZAGOSPODAROWANIA PRZESTRZENNEGO W SKALI 1:1000