

SKALA 1 : 1000

Łosinka

Podziałka:

0

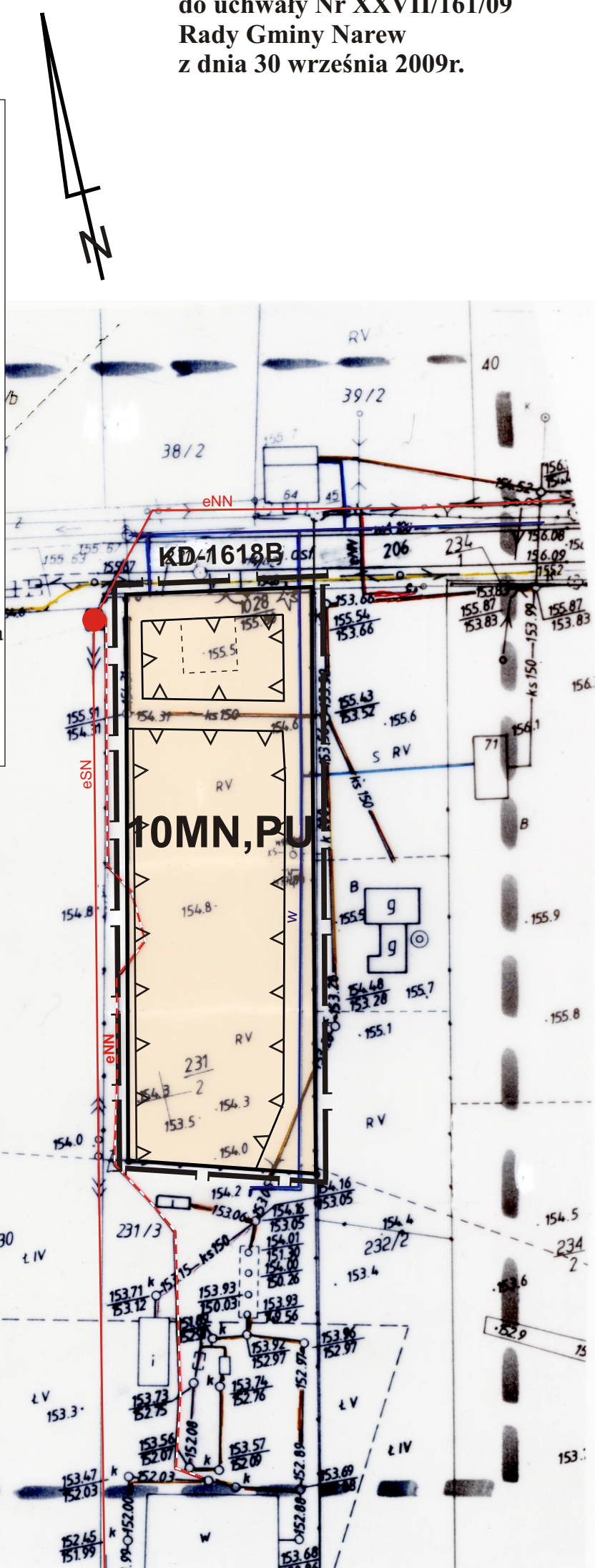
50

100m

LEGENDA:

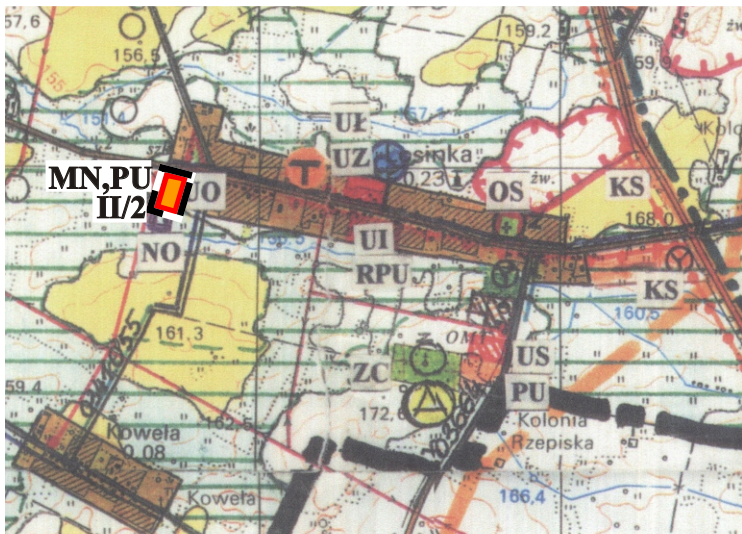
- MN,PU Tereny zabudowy mieszkaniowej jednorodzinnej z dopuszczeniem zabudowy produkcyjno - usługowej
- ...KD Drogi dojazdowe
- eSN Linia elektroenergetyczna SN 15 kV napowietrzna
- eNN Linia elektroenergetyczna NN napowietrzna
- eNN Linia elektroenergetyczna NN kablowa
- Stacja transformatorowa słupowa
- w Sieć wodociągowa
- ks Kanały sanitarne
- |— Granica obszaru objętego opracowaniem
- |—|— Linia rozgraniczająca tereny o różnym sposobie użytkowania
- |—|—|— Nieprzekraczalna linia zabudowy
- Postulowana lokalizacja budynków mieszkalnych

Załącznik Nr 2  
do uchwały Nr XXVII/161/09  
Rady Gminy Narew  
z dnia 30 września 2009r.



WYRYS ZE STUDIUM UWARUNKOWAŃ I KIERUNKÓW  
ZAGOSPODAROWANIA PRZESTRZENNEGO  
GMINY NAREW

skala 1:25 000



- MN,PU TERENY ZABUDOWY MIESZKANIOWEJ JEDNORODZINNEJ Z DOPUSZCZENIEM ZABUDOWY PRODUKCYJNO - USŁUGOWEJ
- GRANICA OBSZARU OBJĘTEGO MIEJSCOWYM PLANEM ZAGOSPODAROWANIA PRZESTRZENNEGO W SKALI 1:1000

W obszarze oznaczonym linią ..... dokonano aktualizacji treści mapy zasadniczej. Dokumenty z pomiaru uzupełniającego przyjęto do zasobu powiatowego w dniu 14.03.2008 r. i zaewidencjonowano pod nr 2465 z 14.03.2008 r.

NINIEJSZA MAPA MOŻE SŁUżyć DO CELÓW PROJEKTOWYCH

Projektowane obiekty budowlane wymagające pozwolenia na budowę podlegają wytyczeniu i inwentaryzacji powykonawczej przez jednostki uprawnione do wykonywania prac geodezyjnych.

Arkusze mapy zasadniczej:  
256.113.184. 256.113.232.

Hajnówka dnia 14.03.2008 r.

WYKAZ PUNKTÓW OSNOWY III KLASY NA OBIEKCIE:  
Nr 1028 - położony obok wjazdu na działkę nr 231/2

*[Signature]*