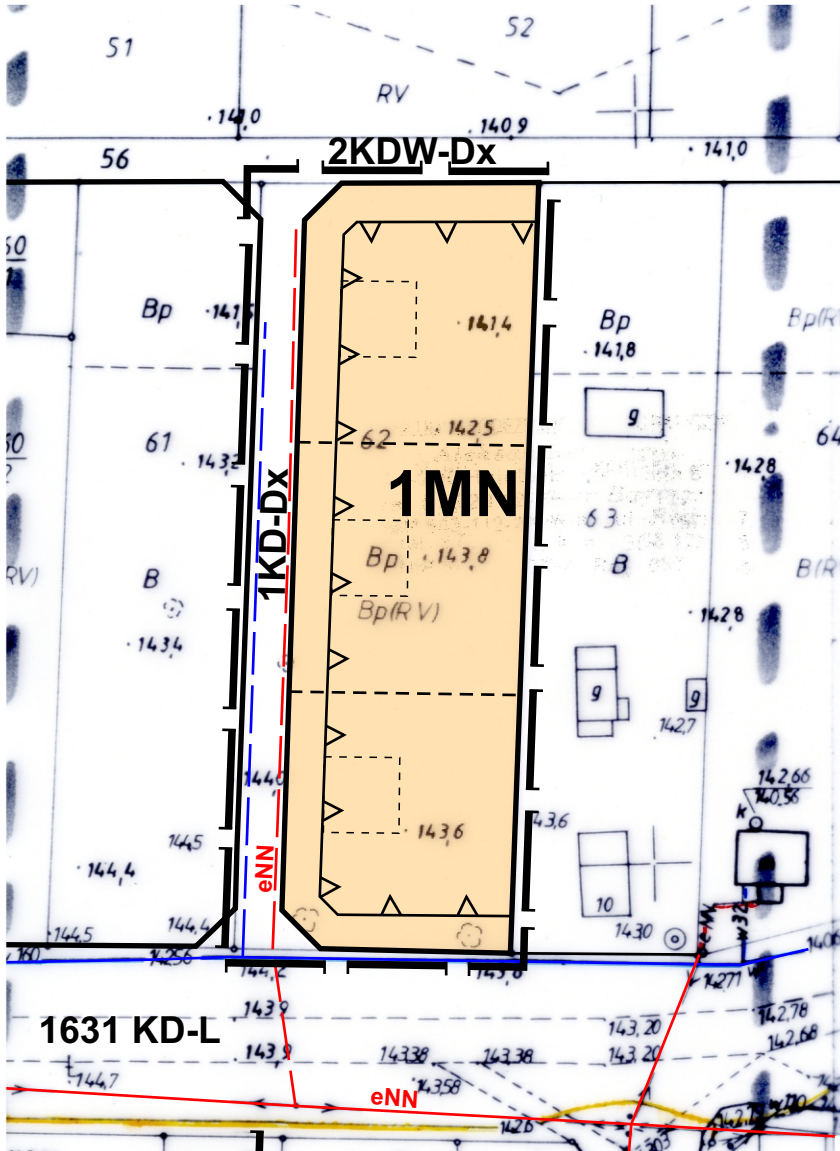


Załącznik Nr 1
do uchwały Nr XXV/157/09
Rady Gminy Narew
z dnia 27 sierpnia 2009r.



Podziałka:



MAPA ZASADNICZA
Skala 1:1000

Obiekt : SAKI
Gmina Narew
Powiat hajnowski
Woj. podlaskie

Mapa aktualna na dzień 05.03.2008 r. Rob. nr 5262/ 13 /2008

USŁUGI GEODEZYJNO-KARTOGRAFICZNE
ALEKSANDER BORODA
ul. Reja 6/27
17-208 Hajnówka, tel: 823 29 12, kom. 0806 122 085
REG. OSOBY: 543-112-27-79, REG. 050157174

GEODETA UPRAWNIENY
nr 5262
ALEKSANDER BORODA

STAROSTWO POWIATOWE W HAJNÓWCE
POWIATOWY OŚRODEK DOKUMENTACJI GEODEZYJNEJ I
KARTOGRAFICZNEJ

Poza wykazanymi na niniejszej mapie urządzeniami podziemnymi nie wyklucza się istnienia terenów urządzeń podziemnych dla których brak było informacji branżowej i nie zostały odnalezione w trakcie prac polowych.

W obszarze oznaczonym linią dokonano aktualizacji treści mapy zasadniczej. Dokumenty z pomiaru uzupełniającego przyjęto do zasobu powiatowego w dniu 17.05.2008 r. i zaewidencjonowano pod nr 2233-5/2008

NINIEJSZA MAPA MOŻE SŁUŻYĆ DO CELÓW PROJEKTOWYCH

LEGENDA:

	MN	Tereny zabudowy mieszkaniowej jednorodzinnej
	...KD	Drogi dojazdowe
	eNN / eNN	Linia elektroenergetyczna NN napowietrzna istn. / proj.
		Sieć wodociągowa istn. / proj.
		Granica obszaru objętego opracowaniem
		Linia rozgraniczająca tereny o różnym sposobie użytkowania
		Nieprzekraczalna linia zabudowy
		Linia podziału wewnętrznego
		Postulowana lokalizacja budynków mieszkalnych

WYRYS ZE STUDIUM UWARUNKOWAŃ I KIERUNKÓW
ZAGOSPODAROWANIA PRZESTRZENNEGO
GMINY NAREW

skala 1:25 000



	GRANICA OBSZARU OBJĘTEGO MIEJSCOWYM PLANEM ZAGOSPODAROWANIA PRZESTRZENNEGO W SKALI 1:1000
	TERENY BUDOWNICTWA MIESZKANIOWEGO, ZAGRODOWEGO I JEDNORODZINNEGO